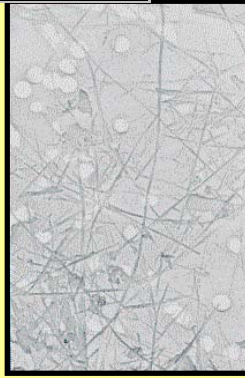


Reconozca el Asbesto



El asbesto es una roca fibrosa que se extra de minas en Canadá, Rusia, S. África, y otros lugares.

El asbesto, cuando se procesa, se parte en fibras pequeñísimas que se añadieron a muchos productos de la construcción durante los 1900s, porque tenia muchas propiedades muy buenas, como la resistencia al fuego y a los productos químicos.



El asbesto se convierte en daño cuando el producto arroja al aire fibras que pudieran ser inhaladas al respirarse.



La mayoría de los productos que contienen asbesto no se consideran dañinos mientras se encuentren en buenas condiciones.

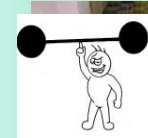
Los productos que contienen asbesto pudieran arrojar fibras cuando están dañados o se están desmenuzando.*

Comparemos asbesto en buenas condiciones con asbesto en malas condiciones:



El asbesto en malas condiciones pudiera expulsar fibras al aire que pudieran respirarse:

¿Por qué se agregó asbesto a estos producto?



Losetas del piso



Yeso acústico



Lesetas del techo



Tuberia para vapor



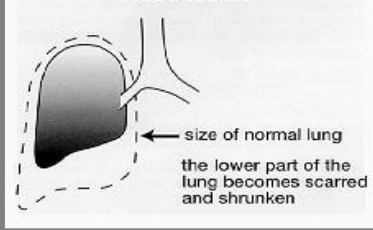
Dusty worker pic



No dust pic

El asbesto y las enfermedades

Asbestosis

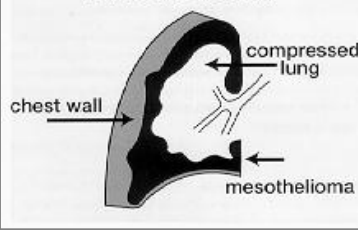


Cicatrices debidas a fibras incrustadas.

Pudiera aparecer de 10 a 40 años después de comenzar a estar expuesto.

Exposición alta y continua usualmente causa esto.

Mesothelioma

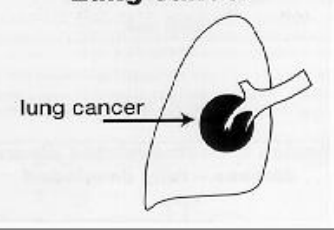


Cáncer de la cubierta del pulmón.

Puede surgir en cualquier momento después de la primera exposición.

No se sabe cuanta exposición lo causa.

Lung cancer



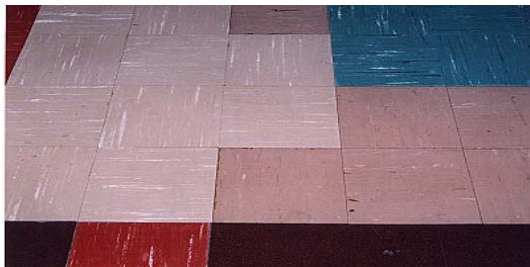
Cáncer del pulmón.

Pudiera aparecer de 10 a 40 años después de comenzar a estar expuesto.

Exposición alta y continua usualmente causa esto.

La Limpieza y el Asbesto

El cuidado de pisos de asbesto:



Quitar el acabado/desaparejar

- Lo menos posible
- Durante horas que no pasen personas
- Emplee disolventes de acabado/sustancias que quiten
- Mantenga el piso con agua y use la almohadilla abrasiva más fina que pueda
- Velocidad: de 175 a 190 RPMs
- Enjuague perfectamente después de remover el acabado

Acabado

- Donde sea posible, aplique un sellador
- Aplique varias capas
 - Permita que cada mano o capa seque o cure completamente antes de aplicar la próxima mano

Pulir con aerosoles/satinar

- Solo que la losa tenga suficiente acabado y con baja velocidad



Otros asuntos sobre la limpieza:



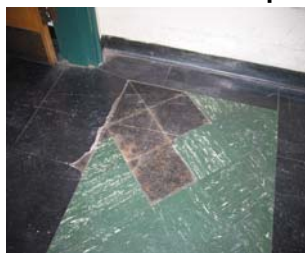
Use métodos húmedos en superficies de ACM



¿Qué debo hacer si descubro asbesto que esté dañado?



No limpie losetas del piso si están despegadas, o si se han caído del techo hasta que se determine que no tienen asbesto.



No intente limpiar cosas derramadas usted solo.



- Póngase en contacto con su supervisor
- Póngase en contacto con el gerente
- Póngase en contacto con EH&S si tiene preguntas o dudas:



Mary M. Streeto
Assistant Industrial Hygienist
Environmental Health and Safety

HARVARD UNIVERSITY
University Operations Services
Environmental Health & Safety

Anne Reynolds
Environmental, Health and Safety Officer

175 N. Harvard Street
Boston, MA 02134

Tel 617.496.0991
Fax 617.495.0593
mary_streeto@harvard.edu

175 North Harvard Street
Allston, MA 02134

Tel 617.496.7152
Fax 617.495.0593
anne_reynolds@harvard.edu